

KonFiGu© Version 10.00 Professional – Bedienungsanleitung
Stand 01/2012

Der freie Produkt-Konfigurator...

Softwareerstellung: HNR-Kommunikation - Knobelsdorffstr. 3 - 16341 Panketal
www.hnr-kommunikation.de
www.konfigu.de

KonFiGu© Version 10.00 Professional – Bedienungsanleitung

Stand 01/2012

KonFiGu© Version 10.00 Pro - Der freie Produkt-Konfigurator...

Softwareerstellung: HNR-Kommunikation – Knobelsdorffstr. 3 – 6341 Panketal - www.hnr-kommunikation.de

KonFiGu© Professional ©2012 All Rights reserved

1. KonFiGu© Produktbeschreibung

Hinweis

1.0. Neu in der Version 10.00

2. Schnelleinstieg

3. Das Käufer-Interface

3.0. Das Grundprodukt

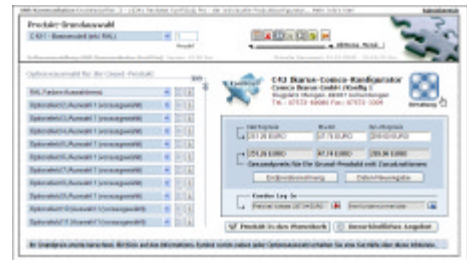
3.0.1. Datensicherung

3.1. Das Aktionsmenü

3.2. Optionsauswahlelemente

3.3. Das KonFiGu© Preisausgabesystem

3.4. Der Warenkorb des Kunden



4. Der Admin-Bereich

4.0. Grundeinstellungen des Systems /System-Setup (rot)

4.1. Passwort des Admin-Bereiches festlegen

4.2. Titel des Verkaufs-Systems festlegen

4.3. Beschreibung des Verkaufs-Systems festlegen

4.4. Suchbegriffe des Verkaufs-Systems für Google & Co. festlegen

4.5. Hersteller, Produktbezeichnung und Software-Version

4.6. Close-Adresse des Verkaufssystems festlegen

4.7. e-Mailadresse des Verkaufssystems festlegen

4.8. System-Währung festlegen

4.9. Designvorlage festlegen



5. Produkt- und Datenpflege

5.0. Grundeinstellungen des Konfigurators /Konfigurator-Setup (blau)

5.1. Titel des Konfigurators

5.1.0. Untertitel 1 des Konfigurators festlegen

5.1.1. Untertitel 2 des Konfigurators festlegen

5.1.2. Untertitel 3 des Konfigurators festlegen

5.1.3. Produktbezeichnung festlegen

5.1.4. Bruttopreis festlegen

5.1.4.1. Anzahl-Eingabefeld ein- und ausblenden

5.1.5. Prozeno festlegen

5.1.6. Skonto bei Vorkasse des Kunden festlegen

5.1.7. Kunden-Nummern mit zugehörigen Kunden-Rabatten verwalten

5.2. Upload von Produkt-Abbildungen

5.3. Was? Wie? Wo? 11 Klappmenüs oder Text-Eingabefelder?

5.3.0. Einstellungen der Klappmenüs eines Konfigurators festlegen

5.3.1. Unbegrenzt Erweitern der Klappmenüs eines Konfigurators

5.3.2. Fertig-Module einbinden (RAL-Farben etc.)

5.3.3. Komplette Gewerbevorlagen einbinden (Hardwareverkauf etc.)

5.3.4. Hilfstext der Infoleiste festlegen

5.3.5. Hilfstexte der 11 POP-UP Fenster festlegen

5.3.6. POP-UP Fenster-Schaltzeit festlegen



6. Zusatzfunktionen /Einbindung

6.0. Externaufrufe mit Vorinitialisierung

6.1. Integration von KonFiGu© als Erweiterung in bestehende Shopsysteme

6.2. Der Aufruf-Parameter Generator

KonFiGu© Version 10.00 Pro - Der freie Produkt-Konfigurator...

Softwareerstellung: HNR-Kommunikation – Knobelsdorffstr. 3 – 6341 Panketal - www.hnr-kommunikation.de

Tel.: +49 30 2497509 Fax: +49 30 24722557

HINWEIS: Wir empfehlen Ihnen das vorliegende Handbuch auszudrucken.

Vervielfältigungen, auch auszugsweise, bedürfen des Einverständnis der Fa. HNR-Kommunikation
KonFiGu© Professional ©2012 All Rights reserved

1. KonFiGu© Produktbeschreibung

KonFiGu© Version 10.00 Professional ist ein umfassendes Produkt-Konfigurator- und Verkaufssystem mit eigenständigem Anbieter-Administrationsbereich zur Festlegung aller relevanten Produkt-Daten. Mit **KonFiGu© Version 10.00 Professional** richten Sie sich in wenigen Minuten Ihren eigenen sehr komplexen Produkt-Konfigurator ein. Die gesamte Daten- und Produktpflege erfolgt über ein selbsterklärendes Admin-Menü inkl. Direkt-Hilfesystem. **KonFiGu© Version 10.00 Professional setzt dort an, wo viele eShop-Lösungen an ihre Grenzen kommen – bei einer detailintensiven Produktkonfiguration.**

Da zur Laufzeit des Konfigurators für jede gewählte Produktkonfiguration „live“ ein Endpreis ausgegeben wird, ist ein „spielerischer“ Anwender-Umgang mit dem System möglich. Überzeugen Sie Kaufinteressenten mit günstigen „LIVE-Preisen“ für unendlich viele Produktausstattungen – und alles ständig auf einem Monitor ohne lästiges scrollen.

1.0 Neu in der Version 10.00

Die vorliegende Version 10.00 unterstützt nun eine unbegrenzte Anzahl dynamisch erzeugter Untermenüs zur Produkt-Konfiguration. Somit sind nun auch überaus komplexe Untermenüs, wie RAL-Farbenauswahl mit fast 300 Farben etc. problemlos möglich.

Die vorliegende Version bietet dem Anwender nun komplette Fertig-Module (wie RAL-Farben etc.) **sowie selbst ganze Gewerbevorlagen zur Systemeinbindung an.** Diese können innerhalb weniger Sekunden in das System eingebunden und bearbeitet werden. Luxus bei der Pflege Ihres Verkaufssystems.

Externe Systemaufrufe werden nun unterstützt. Dies macht jetzt erstmals die Einbindung der Software in bereits bestehende Online-Shops möglich und sinnvoll, da Grundprodukte eines bestehenden Online-Shopsystems direkt von dort an **KonFiGu©** übergeben werden können. **Mehr zur Parameterübergabe finden Sie im Abschnitt 6.**

2. Schnelleinstieg

Nach der Registrierung erhalten Sie von uns Ihren persönlichen Aufruf-Link zum Start Ihres KonFiGu© Version 10.00 Professional Systems.

Nach dem Erstaufruf stehen Ihnen sämtliche Grund-Konfiguratoren zur Verfügung. Der Wechsel zwischen sämtlichen Konfiguratoren erfolgt über das Menüfeld oben links.

WICHTIG! Benötigen Sie weniger als alle zum System gehörenden Grund-Konfiguratoren, so entfernen Sie die nicht benötigten Systeme einfach über das System-Setup.

Sie können entfernte Grund-Konfiguratoren bei späterem Bedarf jederzeit wieder aktivieren.

- **Öffnen Sie in das System-Setup** (roter System-Setup-Bereich)
Das Passwort nach der Ersteinrichtung lautet: 000000
- **Empfehlung: Ändern Sie als erstes Ihr persönliches Passwort**
- **Geben Sie Titel, Beschreibung und Suchbegriffe für Ihr Verkaufs-System ein**
- **Geben Sie die Close-Adresse für Ihr Verkaufs-System ein**
- **WICHTIG: Geben Sie die e-Mailadresse für Ihr Verkaufs-System ein**
- **Wählen Sie das Design und die Währung für Ihr Verkaufs-System aus**

- **Betätigen Sie nun die Schaltfläche „Setup Konfigurator 1“**
Sie befinden sich nun im blauen Konfigurator-Setup-Bereich
- **Legen Sie Produkt-Brutto-Grundpreis, Prozeno und Skonto in das System fest**
- **Richten Sie die Untermenüs 1 bis 11 ein und erweitern sie diese bei Bedarf**

WICHTIG! Benötigen Sie eines der Untermenüs nicht, so löschen Sie bitte die erste Zeile des Klappmenüs. Das System erkennt das Fehlen dieses Eintrages und blendet das Klappmenü im Betrieb automatisch aus.

Tragen Sie hinter jeder Optionszeile einen gewünschten Preisaufschlag ein

Feld 1: Nettopreis (Absolut-Aufschlag zum Netto-Grundpreis)

Feld 2: Nettopreis (Relativ-Aufschlag in % zum Netto-Grundpreis)

Beispiele für ein Produkt mit dem Netto-Grundpreis von 100,- Euro:

Zeile 1 = +10,- zum Nettopreis EURO = **Endpreis = 110,- EURO**

Zeile 2 = +20% zum Nettopreis = **Endpreis = 120,- EURO**

Zeile 3 = +20,- zum Nettopreis +20% zum Nettopreis = **Endpreis = 140,- EURO**

Klappmenü 1 von 11	
Optionsfeld 1 /Auswahl 1 (vorausgewählt)	10 100
Optionsfeld 1 /Auswahl 2	0 120
Optionsfeld 1 /Auswahl 3	20 120

- **Produktbilder laden Sie über die Schaltfläche „Produktbilder ändern“**
- Sie können für jedes Klappmenü Gewerbevorlagen oder Fertig-Module laden (5.3.2.)
- **Geben Sie den Text für die Infoleiste unten ein.**
- **Geben Sie den Text und die Einblenddauer (in Sekunden) für das Produkt POP-UP Fenster ein.**

HINWEIS: Sofern Sie alle Zeichen aus dem Eingabefeld für das POP-UP Fenster entfernen, so ist die POP-UP Fenster-Funktion im späteren Konfigurator deaktiviert.

HINWEIS: Sofern Sie von einem Klappmenü (1 bis 11) aus jeweils der 1. Zeile alle Zeichen entfernen, so wird das komplette Klappmenü im späteren Konfigurator nicht angezeigt.

HINWEIS: Sofern Sie innerhalb eines Klappmenüs (1 bis 11) aus einer Zeile alle Zeichen entfernen, so wird diese Zeile im späteren Konfigurator nicht angezeigt.

- **Verfahren Sie gemäß dieser Anleitung nun auch für Konfigurator 2 bis 8**

3. Das Käufer-Interface

3.0 Das Grundprodukt

Das System besteht nach dem 1. Aufruf aus sämtlichen, zum System gehörenden Grundprodukt-Konfiguratoren zwischen denen direkt über das Menü oben links gewechselt werden kann.



3.0.1. Datensicherung /Tip: Sichern Sie Ihre Daten unbedingt regelmäßig!

Im System-Setup (roter System-Setup-Bereich) **finden Sie die Schaltfläche „KonFiGu©-Backup“**. Diese Funktion erstellt ein Komplett-Backup aller Ihrer individuellen Daten. Im Falle eines Datenverlustes können alle Daten von uns wiederhergestellt werden.

3.1 Das Aktionsmenü

von links nach rechts:



Berechnungsvorgang auslösen, Eingabefelder zurücksetzen, Rückschaltung zum 1. Basis-Produkt, Anzeige des aktuellen Warenkorbes, Kurzhilfe zur Bedienung, Rückruf-Service, Beenden des Konfigurators und Aufruf der Close-Adresse

3.2 Optionsauswahlelemente

Hier stehen die von Ihnen festgelegten Auswahlmenüs für Ihr Basisprodukt bereit. Abhängig von Ihren Einstellungen im Konfigurator-Setup stehen alle 11 oder weniger Auswahlfelder mit **unbegrenzter Anzahl möglicher Untermenüs bereit**.

Bei jeder Änderung wird der Basispreis „live“ neu berechnet. Das erste Symbol rechts neben jedem der 11 Auswahlmenüs öffnet ein POP-UP Fenster. Den Textinhalt legen Sie selber fest. **Sie können die Einblendzeit selber bestimmen oder die gesamte POP-UP Funktion auch deaktivieren.** Das „i“ Feld blendet Ihren individuell festgelegten Text in die Infoleiste unten ein.

Optionsauswahl für Ihr Grund-Produkt

3.3 Das KonFiGu© Preisausgabesystem

Das Preisausgabesystem liefert Nettopreis, Mehrwertsteuer und Bruttopreis jeweils für ein Einzelprodukt (oben) und für die gewählte Gesamtanzahl der Produkte (unten)

Preis bei Vorkasse wird, wie von Ihnen im Setup festgelegt, angezeigt.

Ein Klick auf den roten Pfeil zeigt den Ersparnisbetrag durch den Vorkassen-Skonto als absoluten Betrag an.

Im rechten unteren Feld kann vom Anwender seine Kundennummer eingetragen werden. Ein Klick auf den blauen Pfeil prüft die Kundennummer auf Gültigkeit.

3.4. Der Warenkorb des Kunden

Konfigurierte Ware wird dem Warenkorb des Systems übergeben. Vor dem Absenden der Bestellung können einzelne Produktpositionen direkt im Warenkorb geändert werden.

4. Der Admin-Bereich

4.0. Grundeinstellungen des Systems /System-Setup (Bereich rot)

In diesem Setup-Bereich legen Sie die grundsätzlichen Einstellungen fest, die sich auf das Gesamtsystem auswirken. Die verschiedenen Einstellungsoptionen werden in diesem Abschnitt beschrieben.

Die Schaltfläche „System-Reset“ setzt das Gesamtsystem in den Auslieferungszustand zurück. **ACHTUNG! Alle Daten gehen hierbei verloren!**

Die Schaltfläche „Konfig 2-8 löschen“ reduziert das Verkaufssystem auf 1 Basisprodukt-Konfigurator. **ACHTUNG! Die Daten von Konfigurator 2 bis 8 gehen verloren!** Nachträglich können die gelöschten Konfiguratoren jederzeit wieder aktiviert werden. Diese Reduzierung auf lediglich 1 Basisprodukt kann sinnvoll sein, wenn Sie das System ausschließlich vorinitialisiert betreiben möchten. (siehe Abschnitt 6.0.)

Bitte speichern Sie Änderungen immer gewissenhaft über die Schaltfläche „Daten speichern“. Über die Setup Schaltflächen gelangen Sie auf Wunsch direkt in das gewünschte Konfigurator-Setup.

WICHTIG! Bitte kontrollieren Sie generell immer durchgeführte Änderungen im Setup durch Prüfung des Laufzeitsystems.

4.1. Passwort des Admin-Bereiches festlegen

Legen Sie im System-Setup ein eigenes persönliches Passwort fest. Sollten Sie Ihr persönliches Passwort einmal vergessen haben, so nehmen Sie bitte mit unserer Kunden-Hotline unter Tel.: +49 030 249 75 09 Verbindung auf. Wir helfen Ihnen gerne weiter.

HNR-Kommunikation – Knobelsdorffstr. 3 – 16341 Panketal

4.2. Titel des Verkaufs-Systems festlegen

Geben Sie hier einen aussagekräftigen Titel für Ihr Verkaufs-System ein. Der hier von Ihnen eingegebene Titel sollte eine Länge von 200 Zeichen nicht überschreiten und wird in der oberen Zeile des Anwender-Browsers angezeigt. Der hier von Ihnen eingegebene Titel ist vor allem für eine gute Indizierung (Einsortierung in die Trefferanzeigeliste) Ihres Verkaufssystems durch Suchmaschinen wichtig.

4.3. Beschreibung des Verkaufs-Systems festlegen

Geben Sie hier eine aussagekräftige Beschreibung für Ihr Verkaufs-System ein. Die hier von Ihnen eingegebene Beschreibung sollte eine Länge von 240 Zeichen nicht überschreiten. Die hier von Ihnen eingegebene Beschreibung ist vor allem für eine gute Indizierung (Einsortierung in die Trefferanzeigeliste) Ihres Verkaufssystems durch Suchmaschinen wichtig.

4.4. Suchbegriffe des Verkaufs-Systems für Google & Co. festlegen

Geben Sie hier aussagekräftige Schlüsselbegriffe für Ihr Verkaufs-System ein. Die hier von Ihnen eingegebene Anzahl von Schlüsselbegriffen sollte insgesamt 40 Wörter nicht überschreiten. Die hier von Ihnen eingegebenen Schlüsselbegriffen sind vor allem für eine gute Indizierung (Einsortierung in die Trefferanzeigeliste) Ihres Verkaufssystems durch Suchmaschinen wichtig. (Konvention: „Wort1, Wort2, Wort3, Wort4“)

4.5. Hersteller, Produktbezeichnung und Software-Version

Die hier eingetragenen Daten sind nicht frei veränderbar. Sind Sie an einer Änderung der hier eingetragenen Informationen gegen eine Free-Up Gebühr interessiert, so nehmen Sie bitte direkt mit uns Verbindung auf.

HNR-Kommunikation – Knobelsdorffstr. 3 – 16341 Panketal

Tel.: +49 030 249 75 09 Fax +49 030 24 72 25 57

4.6. Close-Adresse des Verkaufssystems festlegen

Die Close-Adresse bestimmt, auf welche Internetseite der Besucher geleitet wird, wenn er abschließend die Schaltfläche „Konfigurator beenden“ betätigt. Vorzugsweise sollten Sie hier Ihre eigene Haupt-Internetadresse eintragen. Bitte beachten Sie unbedingt die Schreibkonvention und testen Sie den Aufruf. (Konvention: „http://www.IhreDomain.de“)

4.8. System-Währung festlegen

Wählen Sie hier die System-Währung, mit der Ihr Verkaufssystem arbeiten soll. Benötigen Sie eine erweiterte Währungsunterstützung für Ihr System, so nehmen Sie bitte direkt mit uns Verbindung auf. **HNR-Kommunikation – Knobelsdorffstr. 3 – 16341 Panketal**

Tel.: +49 030 249 75 09 Fax +49 030 24 72 25 57

4.9. Designvorlage festlegen

Wählen Sie die Design-Vorlage Ihrer Wahl, mit der Ihr Verkaufssystem arbeiten soll. Benötigen Sie weitere Design-Vorlagen oder eine spezielle Anpassungen des Systems an Ihre Bedürfnisse dann nehmen Sie bitte direkt mit uns Verbindung auf.

HNR-Kommunikation – Knobelsdorffstr. 3 – 16341 Panketal

Tel.: +49 030 249 75 09 Fax +49 030 24 72 25 57

3. Produkt- und Datenpflege

Generell stehen, je nach Produkt-Umfang bis zu 100 Grund-Konfiguratoren zu Ihrer Verfügung. Diese müssen, sofern sie im System aktiv bleiben sollen, nun eingestellt bzw. erweitert werden.

5.0. Grundeinstellungen des Konfigurators /Konfigurator-Setup (blau)

5.1. Titel des Konfigurators festlegen

Geben Sie einen aussagekräftigen Titel für Ihren Konfigurator 1 bis 8 ein. Der hier von Ihnen eingegebene Titel wird zur Laufzeit in Fettschrift groß rechts neben der Produktabbildung angezeigt. **EMPFEHLUNG:** Der Untertitel 1 sollte das Basisprodukt beschreiben.

5.1.0. Untertitel 1 des Konfigurators festlegen

Geben Sie einen aussagekräftigen Untertitel 1 für Ihren Konfigurator 1 bis 8 ein. Der hier von Ihnen eingegebene Untertitel 1 wird zur Laufzeit in Fettschrift rechts neben der Produktabbildung angezeigt. **EMPFEHLUNG:** Der Untertitel 1 sollte das Basisprodukt beschreiben.

5.1.1. Untertitel 2 des Konfigurators festlegen

Geben Sie einen aussagekräftigen Untertitel 2 für Ihren Konfigurator 1 bis 8 ein. Der hier von Ihnen eingegebene Untertitel 1 wird zur Laufzeit in Normalschrift rechts neben der Produktabbildung angezeigt. **EMPFEHLUNG:** Der Untertitel 2 sollte Ihre Anschrift beinhalten.

5.1.2. Untertitel 3 des Konfigurators festlegen

Geben Sie einen aussagekräftigen Untertitel 3 für Ihren Konfigurator 1 bis 8 ein. Der hier von Ihnen eingegebene Untertitel 3 wird zur Laufzeit in Normalschrift rot rechts neben der Produktabbildung angezeigt. **EMPFEHLUNG:** Der Untertitel 2 sollte Ihre Telefonnummer beinhalten.

EMPFEHLUNG: Testen Sie bitte generell alle Eingaben innerhalb des laufenden Systems. Auch Text ist wichtiger Bestandteil des Gesamt-Designs.

5.1.3. Produktbezeichnung festlegen

Geben Sie eine aussagekräftigen Produktbezeichnung für Ihre Konfiguratoren ein. Die hier von Ihnen eingegebene Produktbezeichnung wird zur Laufzeit im Schaltmenü oben links angezeigt und verwendet. Bei Bestellungen wird diese Produktbezeichnung an das angeschlossene Warenkorbsystem übergeben.

5.1.4. Bruttopreis festlegen

Legen Sie hier den genauen Brutto-Grundpreis dieses Produktes fest. Es gilt die gewählte Währung des Systems. **ACHTUNG!** Mit dem hier eingetragenen Brutto-Grundpreis startet das System beim Aufruf und der „Nullstellung“ aller Auswahl-Optionsfelder.

5.1.4.1. Anzahl-Eingabefeld ein- und ausblenden

Hier legen Sie fest, ob im späteren Betrieb ein Eingabefeld zur Anzahleingabe verfügbar sein soll. Löschen Sie alle Zeichen dieses Eingabefeldes und das Anzahlfeld wird im späteren Betrieb nicht eingeblendet. Der Eingabetext dieses Feldes erscheint im späteren Betrieb unter dem Eingabefeld als Beschriftung.

5.1.5. Prozeno festlegen

Legen Sie mit dem Prozeno-Wert einen generellen Preisaufschlag- oder Abschlag fest. Der Prozeno-Wert gibt Ihnen die Möglichkeit preisflexibel und schnell zu agieren, ohne den Brutto-Grundpreis verändern zu müssen. **BEISPIEL:** Bei einem eingetragenen Wert von 100 wird der Bruttopreis nicht verändert. Der Prozeno-Wert 110 erhöht den Bruttopreis um 10%. Der Prozeno-Wert 90 reduziert den Bruttopreis um 10%.

5.1.6. Skonto bei Vorkasse des Kunden festlegen

Steigern Sie mit KonFiGu© doch einfach die Zahlungsmoral Ihrer Kunden und gewähren Sie einen Vorkassen-Skonto. Der hier von Ihnen hinterlegte Wert wird ebenfalls sofort beim Konfigurator-Aufruf im Preisabgabesystem berücksichtigt. Zusätzlich kann der Nutzer durch Betätigung der roten Schaltfläche seine absolute Preisersparnis anzeigen lassen. **BEISPIEL:** Bei einem eingetragenen Wert von 4 wird der Bruttopreis bei Vorkasse mit 4% Kunden-Skonto ausgegeben. Der Wert 0 gibt keinen Vorkassen-Skonto.

5.1.7. Kunden-Nummern mit zugehörigen Kunden-Rabatten verwalten

Sie können ab dieser Versionsnummer nun unbegrenzt viele Kunden mit zugehörigen Kundennummern und Kunden-Rabatten verwalten und pflegen.

Tragen Sie in die untere Zeile einen Neukunden ein. Feld 1: Name des Kunden, Feld 2: Kundennummer, welche das System berücksichtigen soll, Feld 3: Kundenrabatt in %. Wählen Sie dann die Schaltfläche „Kunde hinzufügen“ und der Kunde erscheint gespeichert im oberen Menü. Möchten Sie bestehende Kundendaten bearbeiten, so ändern Sie das entsprechende Feld und betätigen Sie die Schaltfläche „Daten speichern“.

Erika Mustermann	123456789-0001	10	<input type="button" value="−"/>
Simply Red	123456789-0002	20	<input type="button" value="−"/>
Green Day	123456789-0003	30	<input type="button" value="−"/>
Norah Jones	123456789-0004	40	<input type="button" value="−"/>
<input type="text"/>	<input type="text"/>	<input type="text" value="0"/>	

Einzelne Kunden löschen Sie mit einem Klick auf das rote Zeilen-Löschsymbol. Wird im Konfigurator-Betrieb eine dem System unbekannte Kundennummer eingegeben, so erhält der Nutzer eine Negativ-Information. Wird im Konfigurator-Betrieb eine dem System bekannte Kundennummer eingegeben, für die auch ein Skontowert größer 0 hinterlegt ist, so erhält der Nutzer eine Positiv-Information. **HINWEIS:** Von Ihrer Kundendatenbank können Sie über die Schaltfläche „Kundendatenbank sichern“ ein Sicherungs-Backup erstellen.

5.2. Upload von Produkt-Abbildungen

Sie können für jedes Basisprodukt jeweils 2 Produkt-Abbildungen hochladen. Die Produkt-Abbildung klein wird direkt in den Konfigurator eingeblendet.

ACHTUNG! Sofern Sie auch eine Produkt-Abbildung groß hochgeladen haben, wird die Kleinabbildung automatisch mit einem Lupensymbol versehen und der Anwender erhält beim Klick auf die Produkt-Abbildung klein das zusätzlich hinterlegte Großbild angezeigt. Diese Großbilddarstellung schließt automatisch nach einigen Sekunden.

Bitte beachten Sie das Grafik-Format sowie die folgende physikalische Größe der verwendeten Bilder in Pixel:

Produkt-Abbildung klein: Breite 100 Pixel / Höhe 80 Pixel

Produkt-Abbildung groß: Breite 420 Pixel / Höhe 420 Pixel

Format: *.jpg

- Wählen Sie die Schaltfläche „Produktbild ändern“
- Wählen Sie die Schaltfläche „Durchsuchen“
Sie befinden sich nun im Datei-Explorer Ihrer lokalen Festplatte
- Doppelklicken Sie die Produkt-Abbildung klein, welche Sie verwenden möchten
- Für die Verwendung eine Produkt-Abbildung groß verfahren Sie identisch

Über die Schaltflächen „Bild klein löschen“ bzw. „Bild groß löschen“ können Sie Ihre Produkt-Abbildungen wieder entfernen. **HINWEIS!** Löschen Sie die Produkt-Abbildung groß so deaktivieren Sie damit auch die Lupenfunktion. Löschen Sie auch die Produkt-Abbildung klein, so ersetzt KonFIGu© den Platz mit einer Standard-Grafik.

5.3. Was? Wie? Wo? 11 Klappmenüs oder Text-Eingabefelder? Sie entscheiden!

KonFIGu© bietet Ihnen ab sofort die Möglichkeit eine unbegrenzte Anzahl von Zusatz-Untermenüs anzulegen. Somit ist nun etwa die Einbindung eines Fertig-Moduls für RAL Farben mit fast 300 Auswahlmöglichkeiten übersichtlich möglich und in wenigen Sekunden erledigt.

5.3.0. Einstellungen der Klappmenüs eines Konfigurators festlegen

Generell gilt: Wenn Sie lediglich die Zeile 1 eines Klappmenüs mit Text-Inhalt füllen, so blendet der Konfigurator zur Laufzeit ein Texteingabefeld statt eines Klappmenüs ein. Wenn Sie alle Zeichen der ersten Zeile eines Klappmenüs löschen und diese Zeile vom System leer vorgefunden wird, so wird dieses Klappmenü zur Laufzeit nicht angezeigt. Alle evtl. darunter befindlichen Klappmenüs rücken nach oben auf.

WICHTIG! Wird in Zeile 1 eines Klappmenüs „Leerzeile“ als Text-Inhalt eingetragen und alle weiteren Zeilen werden geleert, so erscheint zur Laufzeit kein Dialog-Element sondern eine Leerzeile im Konfigurator. Nutzen Sie diese Möglichkeit zur eigenen vorteiligen Platzaufteilung.

Klappmenü 1 von 11				
Optionsfeld 1 /Auswahl 1 (vorausgewählt)	i	0	i	100
Optionsfeld 1 /Auswahl 2	i	4	i	100
Optionsfeld 1 /Auswahl 3	i	0	i	100
Optionsfeld 1 /Auswahl 4	i	0	i	100
Optionsfeld 1 /Auswahl 5	i	0	i	100
Optionsfeld 1 /Auswahl 6	i	0	i	100
Optionsfeld 1 /Auswahl 7	i	0	i	100
Optionsfeld 1 /Auswahl 8	i	0	i	100
Optionsfeld 1 /Auswahl 9	i	0	i	100
Optionsfeld 1 /Auswahl 10	i	0	i	100

Optionsauswahl für Ihr Grund-Produkt	
<input type="text"/>	i
<input type="text"/>	i
<input type="text"/>	i
<input type="text"/>	i
<input type="text"/>	i
<input type="text"/>	i
<input type="text"/>	i
<input type="text"/>	i
<input type="text"/>	i
<input type="text"/>	i

Hilfstext /Infoleiste unten zum Menü 1

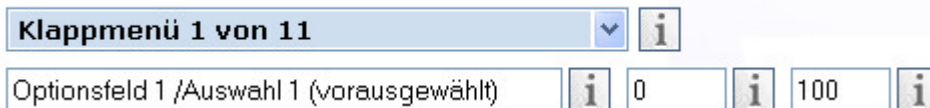
Fensterstext zum Menü 1

Menüfelder ändern RAL-Farben-Modul Gewerbevorlagen Menü speichern

Generell gilt: Wenn Sie alle Zeichen einer der Zeilen 2 bis 10 löschen und diese Zeile vom System leer vorgefunden wird, so wird diese Zeile zur Laufzeit nicht angezeigt. Alle aktiven Zeilen rücken nach oben auf.

Generell gilt: Im Einstellbereich des Klappmenüs 1 von 11 finden Sie umfangreiche Direkt-Hilfe-Symbole. Diese Hilfen gelten insbesondere auch für alle darrunterliegenden Klappmenüs. Machen Sie sich bitte kurz mit den Funktionen des Klappmenü 1 vertraut, indem Sie dort die Direkt-Hilfe nutzen.

Generell gilt: In welchem Menü Sie arbeiten erkennen Sie jeweils an der Abbildung rechts.



BEISPIEL: Abbildung oben:

„Optionsfeld 1 /Auswahl 1 vorausgewählt“ steht im linken Feld und wird daher angezeigt
„0“ steht im Additionsfeld dass bedeutend der Netto-Grundpreis wird um 0,- EURO erhöht
„100“ steht im Multiplikationsfeld dass bedeutend der Netto-Grundpreis wird um 0% erhöht

BEISPIEL 1:

„Sonderlackierung 1“ steht im linken Feld und wird daher angezeigt
„4“ steht im Additionsfeld - der Netto-Grundpreis wird um 4,- EURO erhöht
„100“ steht im Multiplikationsfeld - der Netto-Grundpreis bleibt unverändert

BEISPIEL 2:

„Sonderlackierung 2“ steht im linken Feld und wird daher angezeigt
„0“ steht im Additionsfeld - der Netto-Grundpreis bleibt unverändert
„110“ steht im Multiplikationsfeld - der Netto-Grundpreis wird um 10% erhöht

BEISPIEL 3:

„Sonderlackierung 3“ steht im linken Feld und wird daher angezeigt
„0“ steht im Additionsfeld - der Netto-Grundpreis bleibt unverändert
„90“ steht im Multiplikationsfeld - der Netto-Grundpreis wird um 10% reduziert

BEISPIEL 4:

„Sonderlackierung 4“ steht im linken Feld und wird daher angezeigt
„4“ steht im Additionsfeld - der Netto-Grundpreis wird um 4,- EURO erhöht

UND AUSSERDEM

„110“ steht im Multiplikationsfeld - der Netto-Grundpreis wird um 10% erhöht

5.3.1. Unbegrenzt Erweitern der Klappmenüs eines Konfigurators

KonFiGu© bietet Ihnen ab sofort die Möglichkeit eine unbegrenzte Anzahl von Zusatz-Untermenüs anzulegen. Gehen Sie dazu folgendermaßen vor: Betätigen Sie die Schaltfläche „Menüfelder erweitern“.

Zusätzliche Untermenüs



Fügen Sie das gewünschte Zusatzmenü in der unteren Zeile ein. Legen Sie einen evtl. Additionsaufschlag zum Netto-Grundpreis und einen evtl. Multiplikationsaufschlag zum Netto-Grundpreis fest und betätigen Sie die Schaltfläche „Menü hinzufügen“.

Ab sofort ist dieses Menü aktiv und wird im oberen Teil angezeigt. Verfahren Sie mit weiteren Optionsfeldern in gleicher Weise.

HINWEIS: Tragen Sie im Zusatz-Menü vor die Optionsbezeichnung die Zeichenfolge „! „ ein, so wird diese Optionszeile vorübergehend deaktiviert, ohne vollständig gelöscht zu werden.

Möchten Sie Änderungen an bestehenden Menüs durchführen, so ändern Sie bitte das entsprechende Eingabefeld und betätigen die Schaltfläche „Menü speichern“.
HINWEIS: Wenn Sie Zusatzmenüs eingerichtet haben, so erkennen Sie dies schnell und einfach im vorderen Klappmenü-Bereich. Existiert im Hintergrund ein Zusatzmenü so finden Sie statt der Schaltfläche „Menüfelder erweitern“ die Schaltfläche „Menüfelder ändern“. (vergleiche die folgende Abbildungen)

Optionsfeld 4 /Auswahl 9	0	100
Optionsfeld 4 /Auswahl 10	0	100
<input type="button" value="Menüfelder erweitern"/>		<input type="button" value="RAL-Farben-Modul"/>

Zusatz-Menü im Hintergrund bereits vorhanden und aktiv

Optionsfeld 3 /Auswahl 9	0	100
Optionsfeld 3 /Auswahl 10	0	100
<input type="button" value="Menüfelder ändern"/>		<input type="button" value="RAL-Farben-Modul"/>

Zusatz-Menü im Hintergrund noch nicht vorhanden

Einzelne Zusatz-Menüzeilen löschen Sie mit einem Klick auf das rote Zeilen-Löschsymbol. Das gesamte Zusatz-Menü löschen Sie mit der Schaltfläche „Alle löschen“.

5.3.2. Fertig-Module einbinden (RAL-Farben etc.)

Ab dieser Version von KonFiGu© stehen unseren Kunden äußerst komfortable Fertig-Module zur Nutzung zur Verfügung. Diese Fertig-Module laden Sie generell über die Schaltfläche „Fertig-Modul laden“.

Was sind Fertig-Module?

Fertig-Module sind Klappmenü-Vorlagen, die bereits viele vordefinierte Menüs als Zusatzmenüs einbinden. Und dies mit nur einem einfachen Klick.

Wir werden zukünftig viele weitere Fertig-Module anbieten um unser Serviceangebot für unsere Kunden ständig zu verbessern. Haben Sie besondere Anregungen hierfür? Nehmen Sie einfach Verbindung zu unseren Mitarbeitern auf. **HNR-Kommunikation – Knobelsdorffstr. 3 – 16341 Panketal** Tel.: +49 030 249 75 09 Fax +49 030 24 72 25 57

Generell gilt: Haben Sie beispielsweise das Klappmenü 1 des 1. Konfigurator mit 10 Optionsauswahlmöglichkeiten und einem Zusatzmenü eingerichtet und laden nun ein Fertig-Modul (z.B. RAL-Farben) in das Klappmenü 1, so wird Ihr bisheriges Klappmenü samt Zusatzmenü komplett überschrieben. Alle bisherigen Inhalte dieses Klappmenüs gehen verloren und werden durch die Vorlage ersetzt.

Generell gilt: Jedes Fertig-Modul kann beliebig oft in das System geladen werden.

Haben Sie beispielsweise ein Fertig-Modul in das Klappmenü 2 geladen, so erkennen Sie dies an dem Fertig-Modul-Symbol. (siehe folgende Abbildung)


HINWEIS: Das Zusatzmenü 1 jedes Konfigurators lässt sich als individuelle Vorlage speichern. Zum Einbinden in weitere Menüs nutzen Sie dann, wie gewohnt, die Schaltfläche „Fertig-Modul laden“ und wählen „Ihre individuelle Vorlage...“.

Klappmenü 2 von 11

RAL Farben Auswahlmenü

KonFiGu Zusatzmodulservice

Fertig-Modul ist derzeit geladen.



Moduleinstellungen Modul löschen Menü speichern

Optionsauswahl für Ihr Grund-Produkt

Nettopreis
Gesamtpreis
Endpn
Kunden Le
Produkt in de

Ihr Grundpreis wurde berechnet. Mit Klick auf das Informations-Symbol rechts neben jeder Option

Hilfstext /Infoleiste unten zum Menü 2

Fenstertext zum Menü 2 10

5.3.3. Komplette Gewerbevorlagen einbinden (Hardwareverkauf, Getränkehandel etc.)

Ab dieser Version von KonFiGu® stehen unseren Kunden äußerst komfortable Gewerbevorlagen zur Verfügung. Fertige Gewerbevorlagen laden Sie generell über die Schaltfläche „Gewerbevorlagen“.

Was sind Gewerbevorlagen?

Gewerbevorlagen sind von uns vorkonfigurierte Vorlagen für bestimmte Gewerbebereiche. Das Laden dieser Module bewirkt, dass beispielsweise der erste Konfigurator dadurch kpl. zu einem Konfigurator für einen PC-Verkauf wird. Wir geben Ihnen damit ein interessantes Werkzeug an die Hand, die Geschwindigkeit und Effizienz bei der Einrichtung Ihres Verkaufssystems enorm zu erhöhen.

Wir werden zukünftig viele weitere Gewerbevorlagen erstellen um unser Serviceangebot für unsere Kunden ständig zu verbessern. Haben Sie besondere Anregungen hierfür? Nehmen Sie einfach Verbindung zu unseren Mitarbeitern auf.

HNR-Kommunikation – Knobelsdorffstr. 3 – 16341 Panketal

Tel.: +49 030 249 75 09 Fax +49 030 24 72 25 57

Preise und Inhalte von Gewerbevorlagen müssen natürlich von Ihnen selbst eingepflegt werden – wir bieten die Gewerbevorlage als Vorschlag und „rote Linie“.

Wir arbeiten derzeit an Gewerbevorlagen für die verschiedensten Anbieter. Diese werden in Kürze verfügbar sein. Vom Kfz-Handel, über Restaurants bis zu Anbietervorlagen für den Lebensmittel- und Getränkehandel.

Generell gilt: Eine Gewerbevorlage ersetzt alle Klappmenüs eines Konfigurators. Alle bisherigen Inhalte des Konfigurators werden dadurch überschrieben. Bei der Nutzung von Gewerbevorlagen findet ebenfalls keine Sicherung Ihrer Inhalte statt. Unsere Gewerbevorlagen legen teilweise Zusatzmenüs an. Sie erkennen dies an den entsprechenden Schaltflächen (siehe Abbildung unter 5.3.1. Unbegrenztes Erweitern der Klappmenüs des Konfigurators)

5.3.4. Hilfstext der Infoleiste festlegen

Die Infoleiste bietet Ihren potentiellen Kunden eine schnelle Zusatz-Informationsmöglichkeit.

Legen Sie hier für jedes der 11 Klappmenüs einen eigenen speziellen Informationsleisten-Text fest.

Optionsauswahl für Ihr Grund-Produkt

Nettopreis
Gesamtpreis
Endpn
Kunden Le
Produkt in de

Ihr Grundpreis wurde berechnet. Mit Klick auf das Informations-Symbol rechts neben jeder Option

Hilfstext /Infoleiste unten zum Menü 1

Fenstertext zum Menü 1 10

5.3.5. Hilfstexte der 11 POP-UP Fenster festlegen

KonFiGu© kann auf Wunsch auch weitergehende Produkt-Informationen als POP-UP Fenster einblenden. Inhalte der POP-UP Fenster 1 bis 11 schreiben Sie in dieses Feld.

HINWEIS: Löschen Sie alle Zeichen aus diesem Feld und die POP-UP Funktion ist deaktiviert. Sie können diese Funktion auch für einzelne der 11 Klappmenüs deaktivieren bzw. aktivieren.

5.3.6. POP-UP Fenster-Schaltzeit festlegen

Der hier eingetragene Wert (in Sekunden) entspricht der Öffnungszeit des POP-UP Fenster. Nach Ablauf dieser Zeit schließt das POP-UP Fenster automatisch. Der eingetragene Wert findet nur Beachtung, wenn die POP-UP Fenster Funktion durch eingegebenen Text aktiv ist.

6. Zusatzfunktionen /Einbindung

KonFiGu© bietet ab dieser Version umfangreiche Zusatzfunktionen, mit denen Sie den Einsatz unserer Software nun enorm flexibel gestalten können.

6.0. Externaufrufe mit Vorinitialisierung

KonFiGu© erkennt nun Aufruf-Parameter und reagiert flexibel darauf. Die Möglichkeit Start-Parameter zu verarbeiten erweitert KonFiGu© um unbegrenzte Produkt-einbindungen. Folgende Aufruf-Parameter können Sie Ihrem fertig eingerichteten System beim Start mit übergeben:

?f0=

?fa=

?fi=

Jeder dieser Parameter sollte/muss einen gültigen Wert enthalten.

f0 enthält die Position des Grundproduktes im Hauptmenü oben links

fa enthält eine Basis-Produktbezeichnung Ihrer Wahl

fi enthält einen Brutto-Grundpreis

Kombinationen aus den 3 Parametern sind möglich. Koppeln Sie die Parameter, welche Sie für den Start mitübergeben möchten jeweils mit einem „&“

BEISPIEL: **?f0=0&fa=Fernbedienung&fi=20.00** startet Ihr System und wechselt die Position 0 Ihrer 8 Grundprodukte aus. Das 1. Grundprodukt heißt nun Fernbedienung. Der Brutto-Grundpreis dafür beträgt 20.00 EURO. So vorinitialisiert können Sie beliebig viele Produkte von außen in das System einbinden. Im obigen Fall nutzt das Produkt „Fernbedienung“ die Auswahlmenüs des Konfigurator 1. Sie können auf diese Weise unendlich viele Produkte zusammenfassen, die ein identischen Konfigurationsmenü nutzen können.

BEISPIEL 1: Sie vertreiben insgesamt 100 verschieden lange Schrauben. Jede Schraube hat ihren eigenen Grundpreis. Zusatzoptionen und Zusatz-Preise sind für alle Schrauben, egal welcher Länge, identisch. Richten Sie sich einmal die Klappmenüs 1 bis 11 samt evtl. Zusatzmenüs und den gültigen Preiszuschlägen ein.

Rufen Sie Ihr System nun aus Ihren Webseiten bzw. aus Ihrem bestehenden Onlineshop mit folgendem Zusatz-Parametern auf:

?f0=0&fa=Schraube M5 10cm &fi=00.10
?f0=0&fa=Schraube M5 15cm &fi=00.12
?f0=0&fa=Schraube M5 20cm &fi=00.14
?f0=0&fa=Schraube M5 25cm &fi=00.16
?f0=0&fa=Schraube M5 30cm &fi=00.18
?f0=0&fa=Schraube M5 15cm &fi=00.20

etc.

Auf diese Weise nutzen Sie KonFiGu© für unbegrenzt viele Produkte ähnlicher Art.

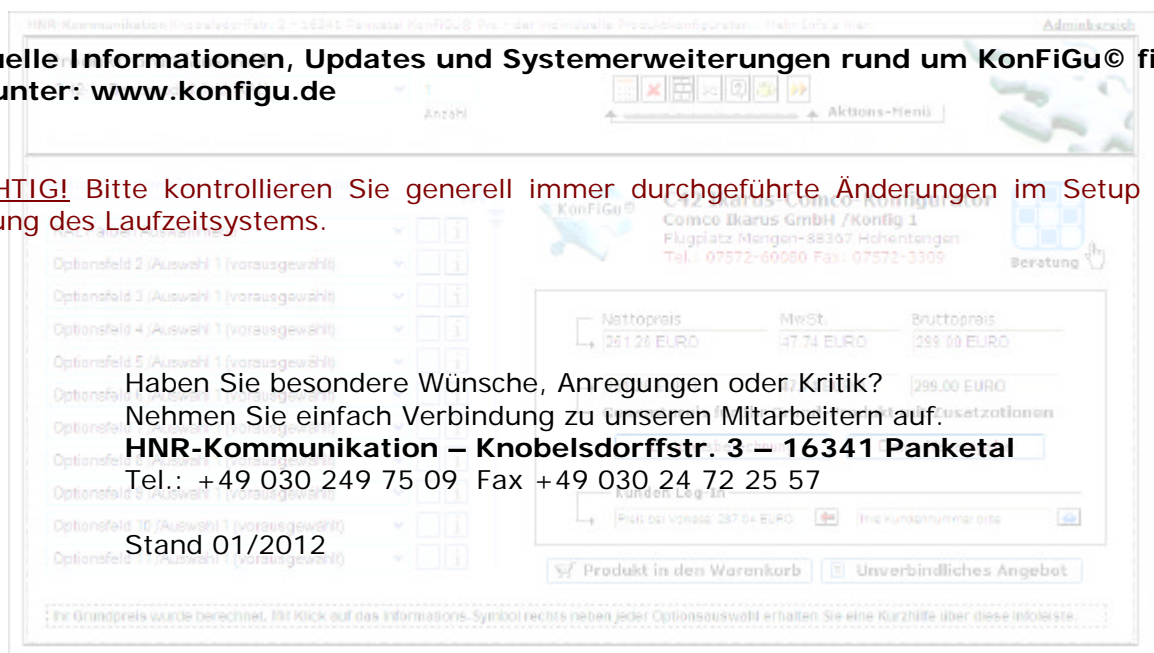
6.1. Integration von KonFiGu© als Erweiterung in bestehende Shopsysteme

Viele bestehende Online-Shopsysteme kommen an Ihre Grenzen, sobald ein Produkt intensiv aber komfortabel feinkonfiguriert werden muss. Rufen Sie KonFiGu© direkt aus Ihrer bestehenden Online-Shop Umgebung auf und benutzen Sie die Aufrufparameter unter 6.0. Sie übergeben das Produkt nun zum konfigurieren aus Ihrem Online-Shop an Ihren KonFiGu©. Hier findet die endgültige Produkt-Konfiguration und abschließende Bestellung statt.

6.2. Der Aufruf-Parameter Generator

Im System-Setup (Bereich rot) finden Sie die Schaltfläche „Parameter-Generator“. Mit diesem Modul können Sie schnell und einfach die richtigen Aufruf-Parameter für Ihr Zusatz-Produkt ermitteln.

Aktuelle Informationen, Updates und Systemerweiterungen rund um KonFiGu© finden Sie unter: www.konfigu.de



HNR-Kommunikation Knobelsdorffstr. 3 - 16341 Panketal
Inhaber: Frau Jeannette Ullrich
Steuer-Nr.: 065 283 01795 FA: 3065 Finanzamt Eberswalde
Telefon: +49 (030) 249 75 09 Fax: +49 (030) 24 72 25 57
24-Stunden Kunden-Hotline: 0170 381 95 99

Internet: www.hnr-kommunikation.de
e-mail: service@hnr-kommunikation.de

2. Schnelleinstieg

Nach der Registrierung erhalten Sie von uns Ihren persönlichen Aufruf-Link zum Start Ihres KonFIGu© Version 10.00 Professional Systems.

Nach dem Erstaufruf stehen Ihnen sämtliche Grund-Konfiguratoren zur Verfügung. Der Wechsel zwischen sämtlichen Konfiguratoren erfolgt über das Menüfeld oben links.

WICHTIG! Benötigen Sie weniger als alle zum System gehörenden Grund-Konfiguratoren, so entfernen Sie die nicht benötigten Systeme einfach über das System-Setup.

Sie können entfernte Grund-Konfiguratoren bei späterem Bedarf jederzeit wieder aktivieren.

- **Öffnen Sie in das System-Setup** (roter System-Setup-Bereich)
Das Passwort nach der Ersteinrichtung lautet: 000000
- **Empfehlung: Ändern Sie als erstes Ihr persönliches Passwort**
- **Geben Sie Titel, Beschreibung und Suchbegriffe für Ihr Verkaufs-System ein**
- **Geben Sie die Close-Adresse für Ihr Verkaufs-System ein**
- **WICHTIG: Geben Sie die e-Mailadresse für Ihr Verkaufs-System ein**
- **Wählen Sie das Design und die Währung für Ihr Verkaufs-System aus**
- **Betätigen Sie nun die Schaltfläche „Setup Konfigurator 1“**
Sie befinden sich nun im blauen Konfigurator-Setup-Bereich
- **Legen Sie Produkt-Brutto-Grundpreis, Prozente und Skonto in das System fest**
- **Richten Sie die Untermenüs 1 bis 11 ein und erweitern sie diese bei Bedarf**

WICHTIG! Benötigen Sie eines der Untermenüs nicht, so löschen Sie bitte die erste Zeile des Klappmenüs. Das System erkennt das Fehlen dieses Eintrages und blendet das Klappmenü im Betrieb automatisch aus.

Tragen Sie hinter jeder Optionszeile einen gewünschten Preisaufschlag ein

Feld 1: Nettopreis (Absolut-Aufschlag zum Netto-Grundpreis)

Feld 2: Nettopreis (Relativ-Aufschlag in % zum Netto-Grundpreis)

Beispiele für ein Produkt mit dem Netto-Grundpreis von 100,- Euro:

Zeile 1 = +10,- zum Nettopreis EURO = **Endpreis = 110,- EURO**

Zeile 2 = +20% zum Nettopreis = **Endpreis = 120,- EURO**

Zeile 3 = +20,- zum Nettopreis +20% zum Nettopreis = **Endpreis = 140,- EURO**

Klappmenü 1 von 11		
Optionsfeld 1 /Auswahl 1 (vorausgewählt)	10	100
Optionsfeld 1 /Auswahl 2	0	120
Optionsfeld 1 /Auswahl 3	20	120

- **Produktbilder laden Sie über die Schaltfläche „Produktbilder ändern“**
- Sie können für jedes Klappmenü Gewerbevorlagen oder Fertig-Module laden (5.3.2.)
- **Geben Sie den Text für die Infoleiste unten ein.**
- **Geben Sie den Text und die Einblenddauer (in Sekunden) für das Produkt POP-UP Fenster ein.**

HINWEIS: Sofern Sie alle Zeichen aus dem Eingabefeld für das POP-UP Fenster entfernen, so ist die POP-UP Fenster-Funktion im späteren Konfigurator deaktiviert.

HINWEIS: Sofern Sie von einem Klappmenü (1 bis 11) aus jeweils der 1. Zeile alle Zeichen entfernen, so wird das komplette Klappmenü im späteren Konfigurator nicht angezeigt.

HINWEIS: Sofern Sie innerhalb eines Klappmenüs (1 bis 11) aus einer Zeile alle Zeichen entfernen, so wird diese Zeile im späteren Konfigurator nicht angezeigt.

Verfahren Sie gemäß dieser Anleitung nun auch für Konfigurator 2 bis 8